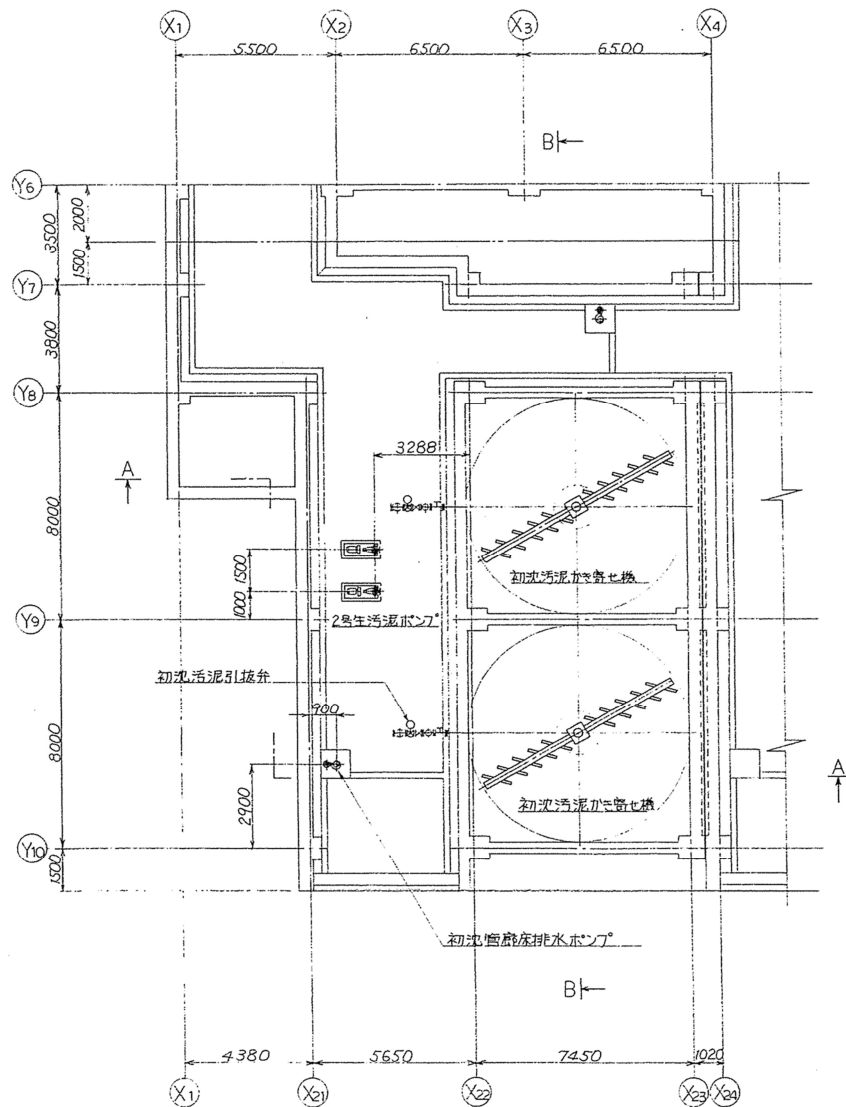
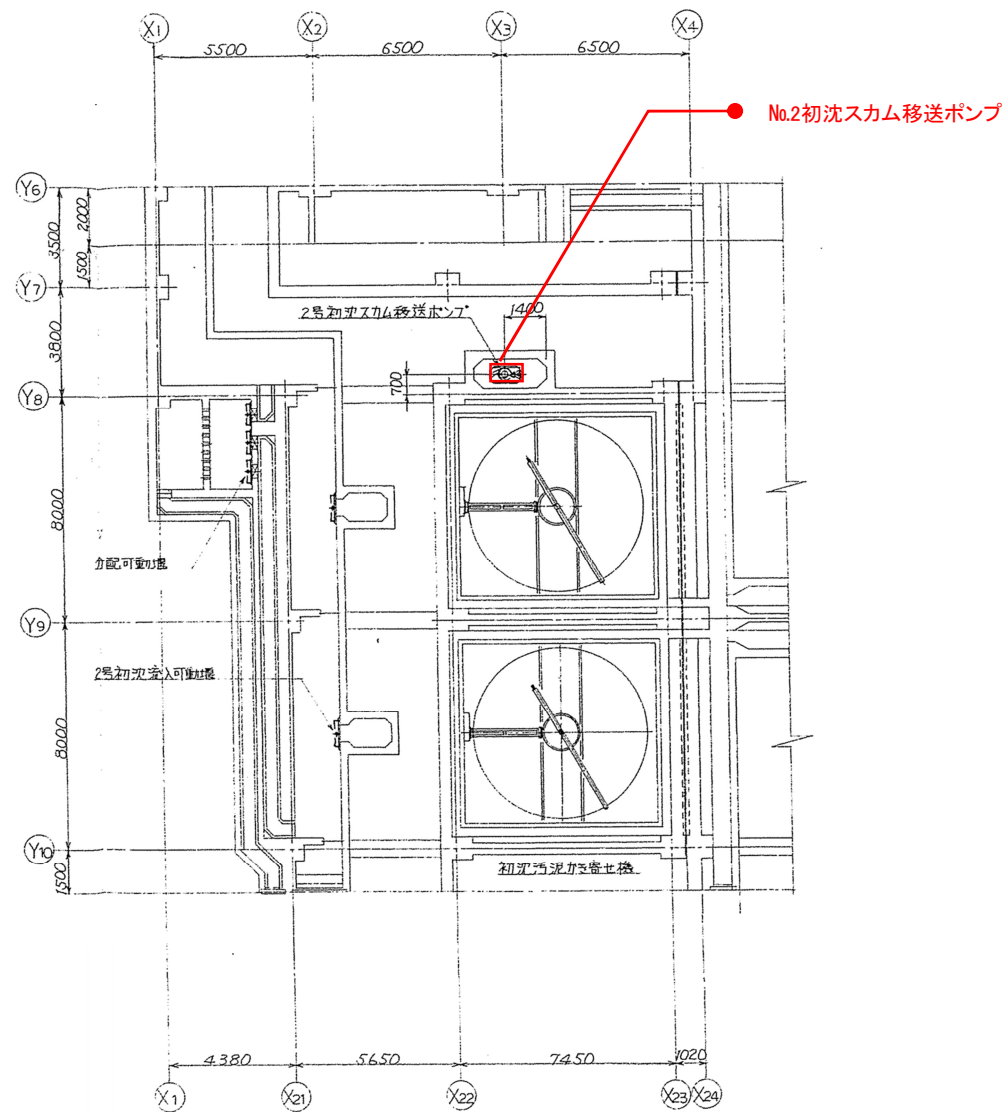


水沢浄化センター全体平面図

岩手県北上川上流流域下水道事務所	
水沢浄化センター(水処理設備)No.2初沈スカム移送ポンプ点検整備業務委託	
全8枚中の1	水沢浄化センター一般平面図
令和8年度	縮尺: NONE

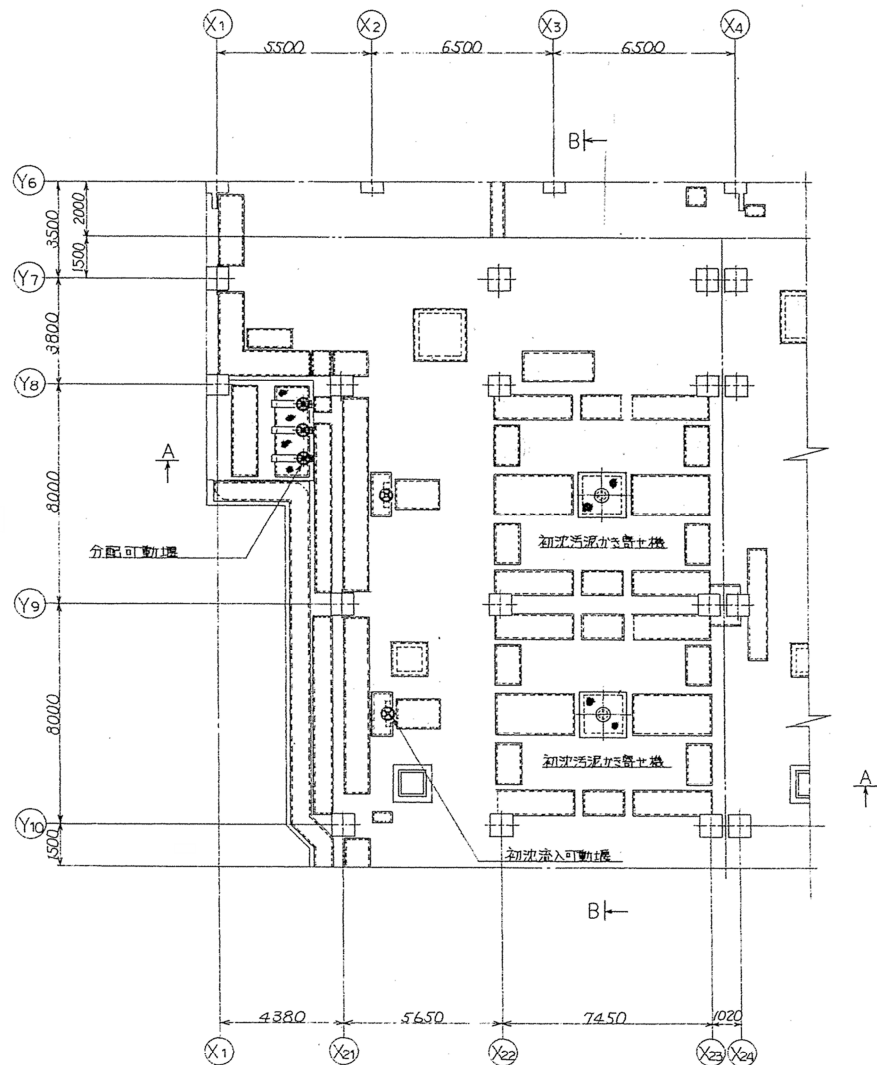


下部平面図

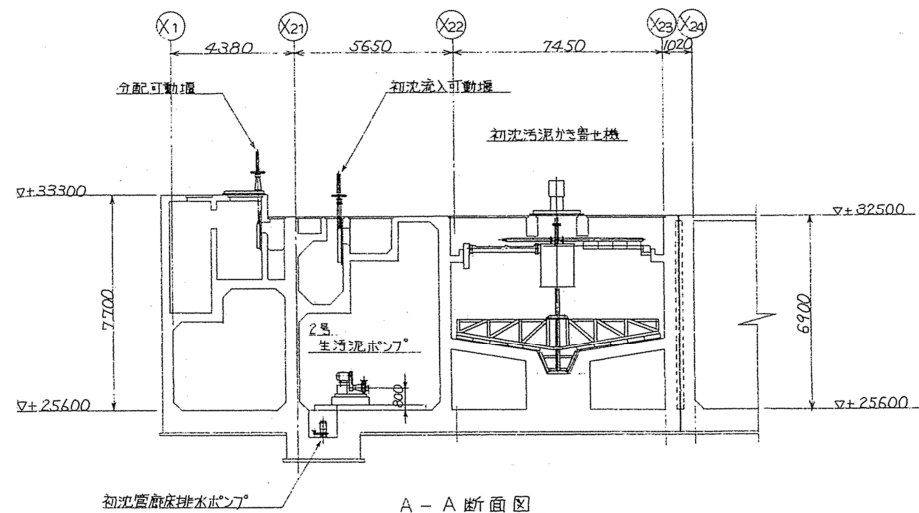


中間部平面図

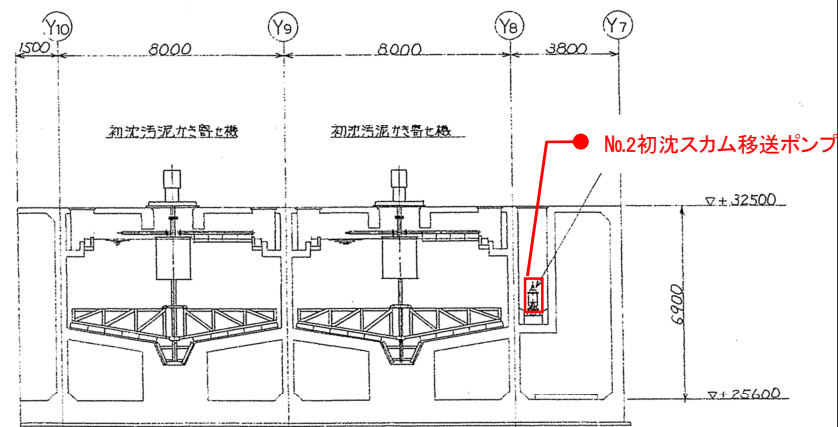
岩手県北上川上流流域下水道事務所	
水沢浄化センター(水処理設備)No.2初沈スラム移送ポンプ点検整備業務委託	
全8枚中の3	機器配置平面図
令和8年度	縮尺: NONE



上部平面図

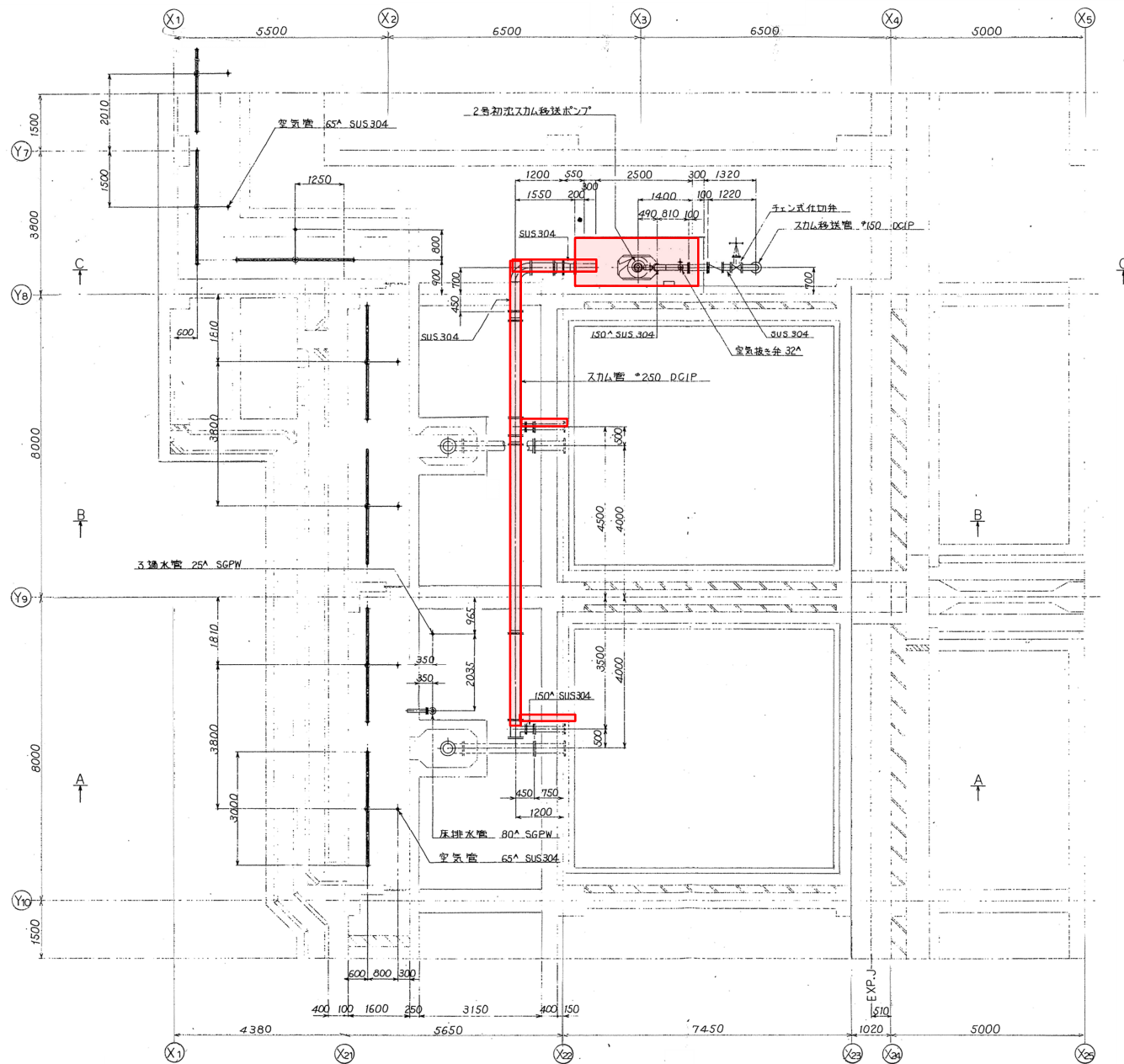


A - A 断面図



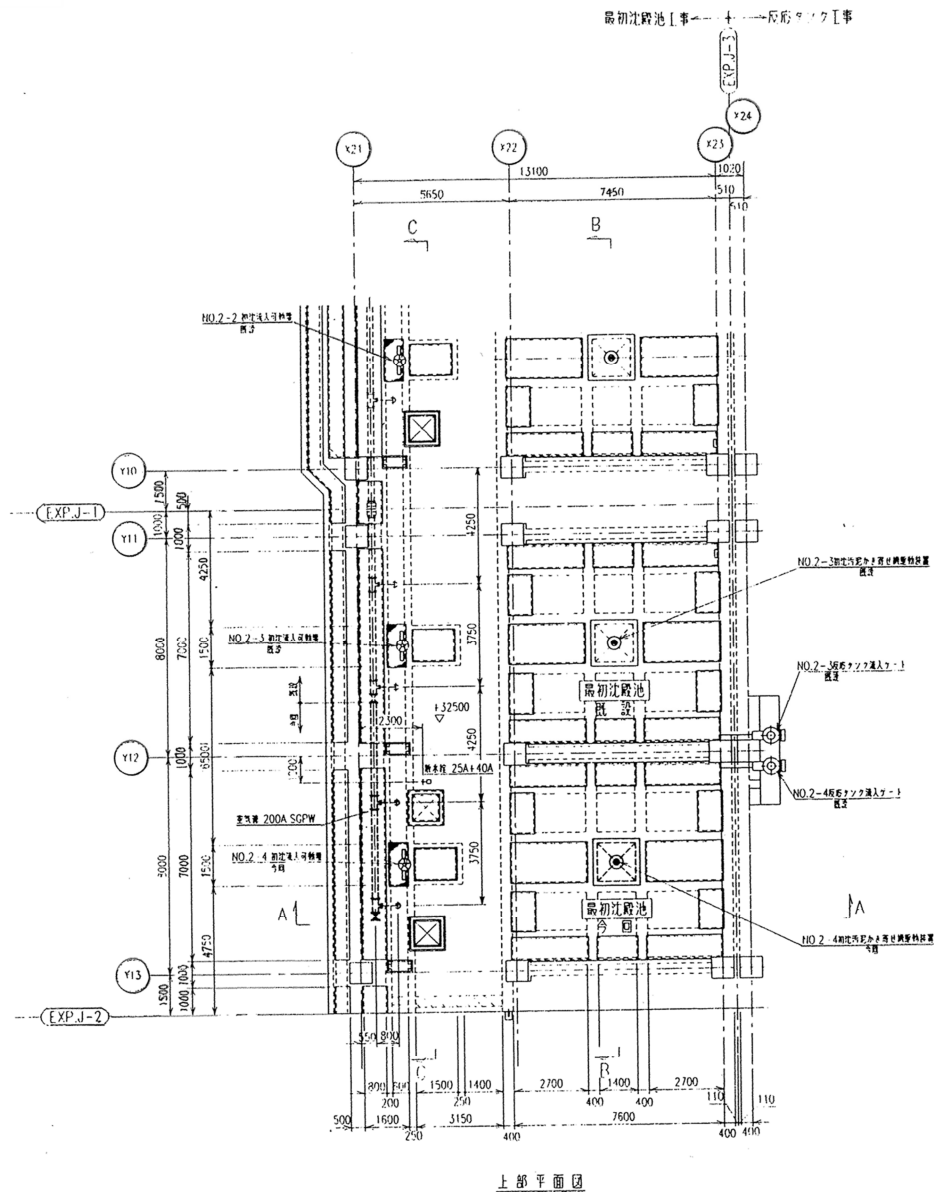
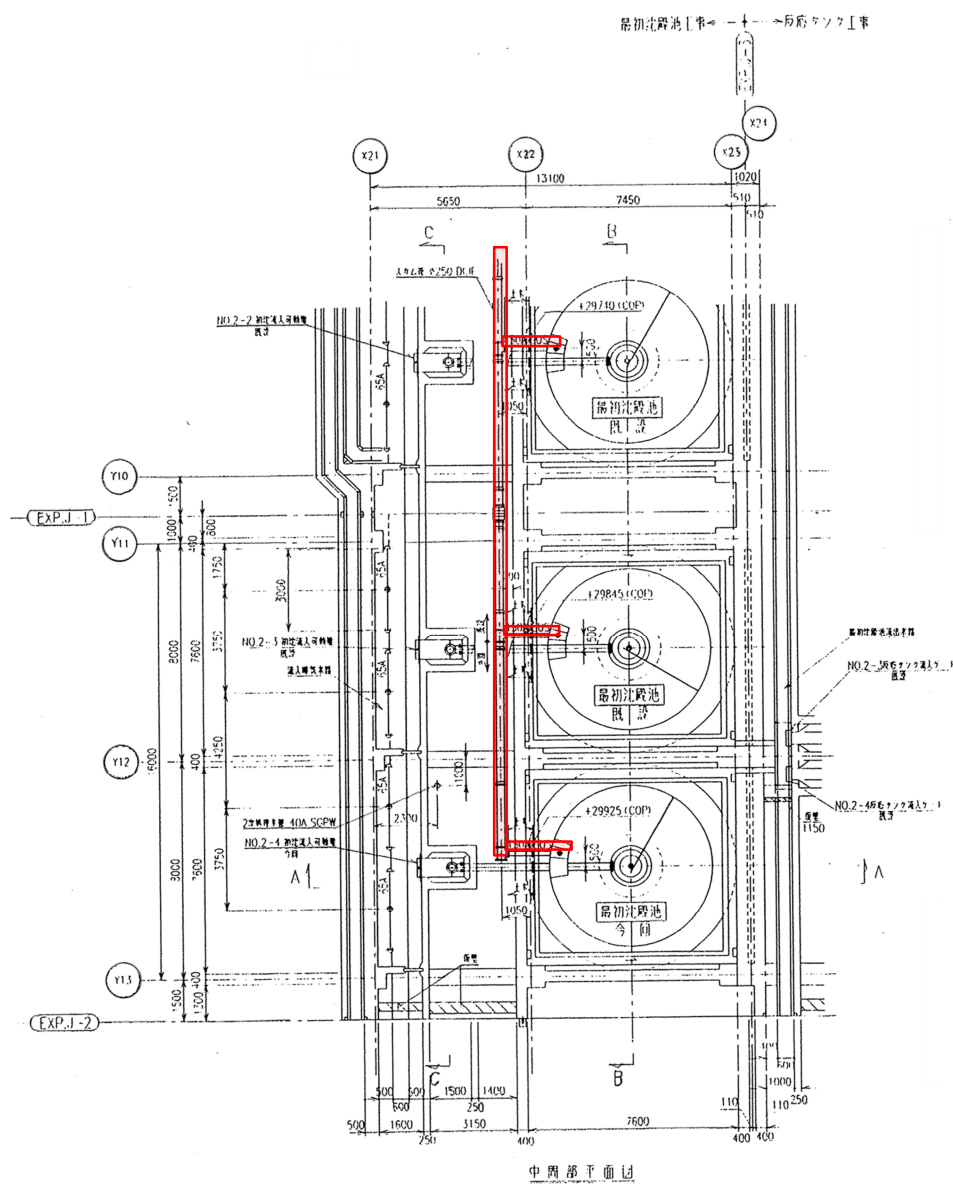
B - B 断面図

岩手県北上川上流流域下水道事務所	
水沢浄化センター(水処理設備)No.2初沈スカム移送ポンプ点検整備業務委託	
全8枚中の4	機器配置平断面図
令和8年度	縮尺: NONE



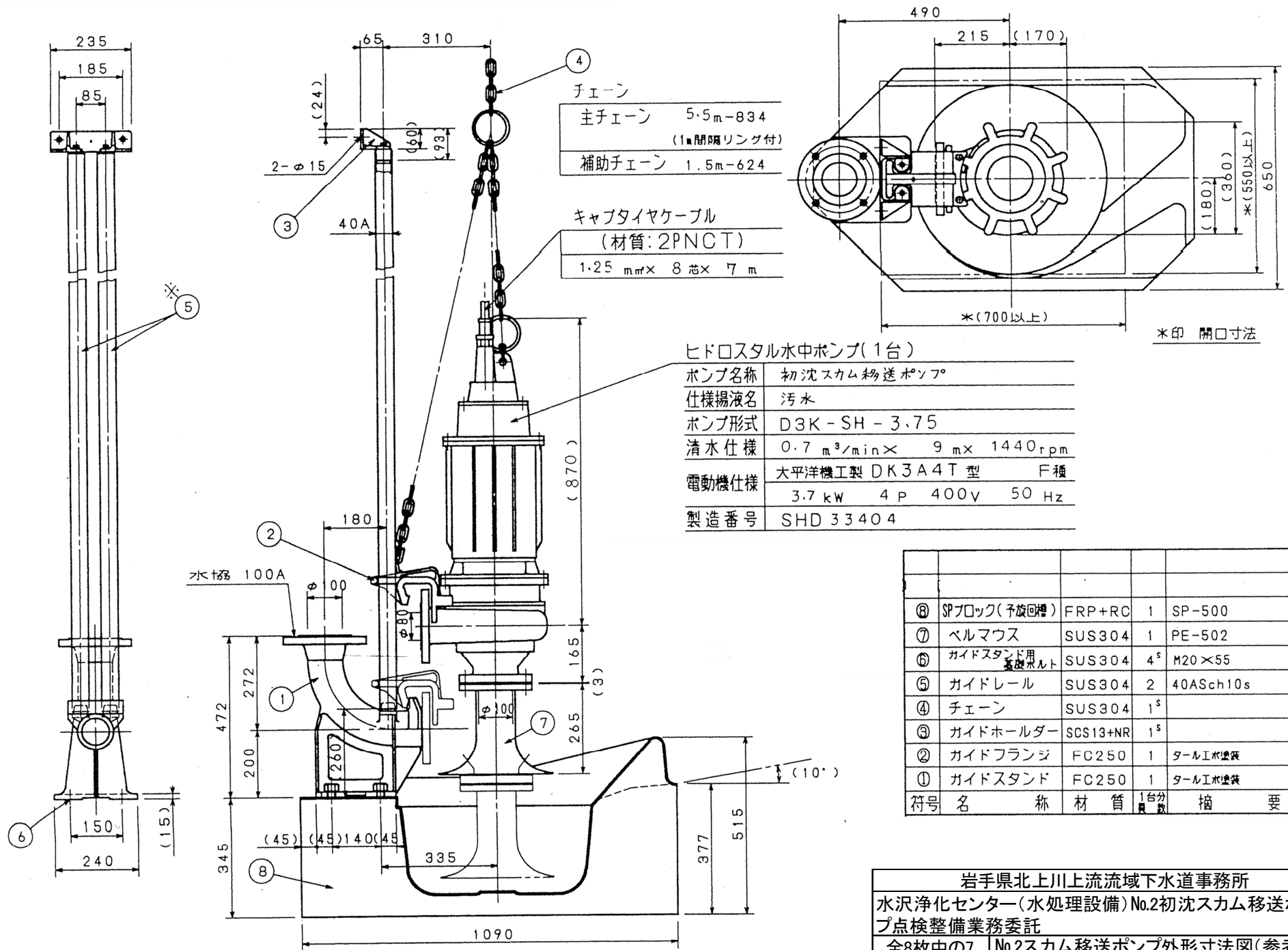
スカム除去範囲

岩手県北上川上流流域下水道事務所	
水沢浄化センター(水処理設備)No.2初沈スカム移送ポンプ点検整備業務委託	
全8枚中の5	2-1,2-2系最初沈殿池配管平面図
令和8年度	縮尺: NONE

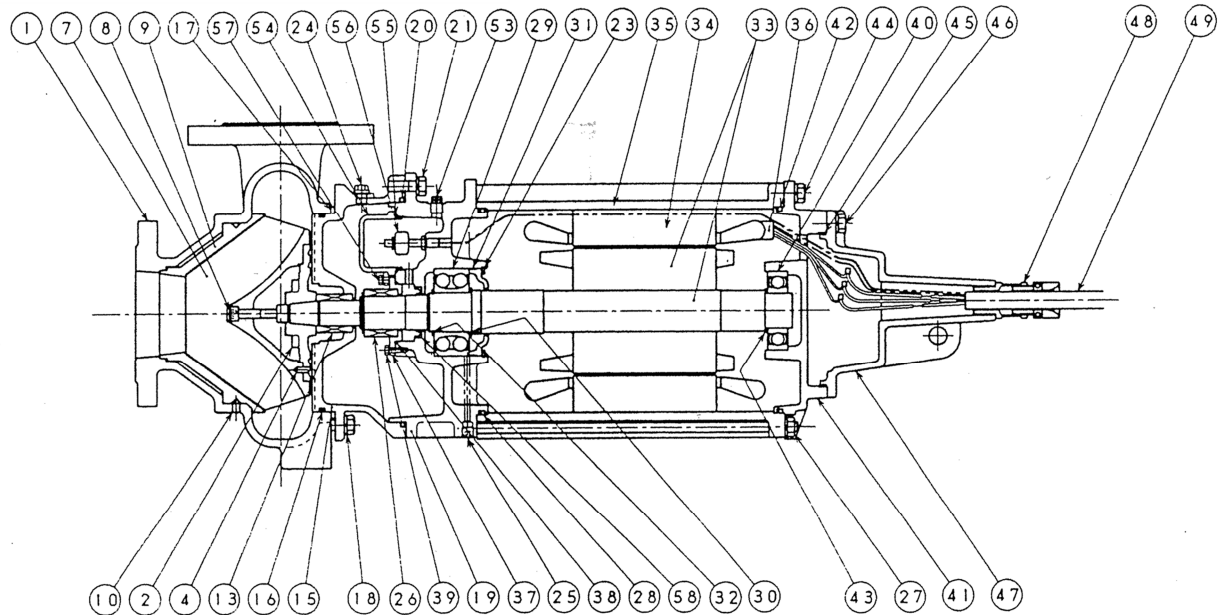


スカム除去範囲

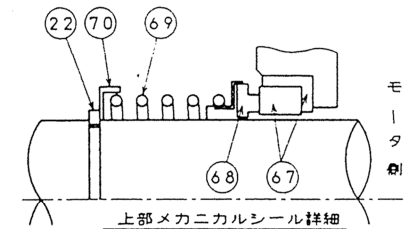
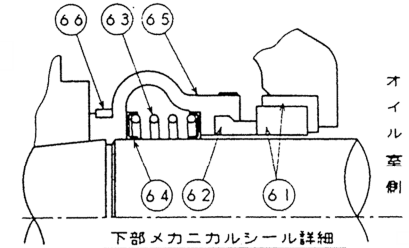
岩手県北上川上流流域下水道事務所	
水沢浄化センター(水処理設備)No.2初沈スカム移送ポンプ点検整備業務委託	
全8枚中の6	2-3-2-4系最初沈殿池配管平面図
令和8年度	縮尺: NONE



岩手県北上川上流流域下水道事務所	
水沢浄化センター(水処理設備)No.2初沈スカム移送ポンプ点検整備業務委託	
全8枚中の7	No.2スカム移送ポンプ外形寸法図(参考図)
令和8年度	縮尺: NONE



符号	部 品 名	材 質	台数	部品番号
61	固定環	SiC+NR	1	
62	シールリング	超硬	1	
63	スプリング	SUS304	1	
64	スプリングホルダー	SUS304	2	
65	保護カバー	NBR	1	
66	リング	SUS304	1	
67	固定環	セミック+NR	1	
68	シールリング	カーボン	1	
69	スプリング	SUS304	1	
70	スプリングホルダー	SUS304	1	



符号	部 品 名	材 質	台数	部品番号	符号	部 品 名	材 質	台数	部品番号	符号	部 品 名	材 質	台数	部品番号
1	ケーシング	FC250	1		21	オイルハウスボルト	SUS304	8		41	アッパーブラケット	FC250	1	
2	羽根車フランジ	FCD450	1		22	メカニカルシール止メ輪	SK5M	1		42	アッパーブラケットOリング	NBR	1	
3					23	軸受止メ輪(穴用)	SK5M	1		43	スベアーリング(上部)	SS400	1	
4	羽根車ピン	SUS316	1		24	オイルブラグ	SUS304	1		44	アッパーブラケットボルト	SUS304	4	
5					25	ブラグ	FC200	1		45	ヘッドカバーOリング	NBR	1	
6					26	メカニカルシール(M)	別示	1 ^S		46	ヘッドカバーボルト	SUS304	4	
7	羽根車	HCrFC	1		27	ブラケットボルト(L)	SUS304	4		47	ヘッドカバー	FC250	1	
8	羽根車ボルト	SUS316	1		28	ベアリングハウスOリング	NBR	1		48	ケーブルインレット	SUS304	1式	
9	サクシヨナライナー	FC250	1		29	下部軸受	SUJ	1		49	キャブタイヤーケーブル	—	1式	
10	サクシヨナライナーボルト	SUS304	3		30	スベアーリング(下部)	SS400	1		50				
11					31	ベアリングカバー	FC250	1		51				
12					32	軸受止メ輪	SK5M	1		52				
13	メカニカルシール(P)	別示	1 ^S		33	ローター&主軸	SUYP+ SUS420J2	1		53	浸水ドレンブラグ	FC200	1	
14					34	ステーター	SUYP	1		54	浸水溜り室キャップ	FC250	1	
15	オイルハウス	FC250	1		35	ステーターハウス	FC250	1		55	浸水溜り室Oリング	NBR	1	
16	ケーシングシール	NBR	1		36	サーマルプロテクター	—	2 ^S		56	浸水検知フロート	樹脂	1	
17	スベアーシム	SS400	1 ^S		37	メカシールフランジ	FC250	1		57	浸水溜り室ボルト	SUS304	4	
18	ケーシングボルト	SUS304	8		38	メカシールフランジOリング	NBR	1		58	オイルシール	NBR	1	
19	ベアリングハウス	FC250	1		39	メカシールフランジボルト	SUS304	4		59				
20	オイルハウスOリング	NBR	1		40	上部軸受	SUJ	1		60				

岩手県北上川上流流域下水道事務所	
水沢浄化センター(水処理設備)No.2初沈スカム移送ポンプ点検整備業務委託	
全8枚中の8	No.2スカム移送ポンプ組立構造断面図(参考図)
令和8年度	縮尺: NONE